






Poco lento
sempre

Soprano	
	<i>p</i> 1. An dem ö - ster - li - chen Tag Ma - ri - a Mag - da - 2. En - gel grüßt sie in der Zeit: "Den_ da su - chet 3. ri - a!" ruft er ihr zu hant, da_ er - kennt sie
Alto	
	<i>sempre</i> <i>p</i> 1. An dem ö - ster - li - chen Tag Ma - ri - a Mag - da - 2. En - gel grüßt sie in der Zeit: "Den_ da su - chet 3. ri - a!" ruft er ihr zu hant, da_ er - kennt sie
Tenor	
	<i>sempre</i> <i>p</i> 1. An dem ö - ster - li - chen Tag Ma - ri - a Mag - da - 2. En - gel grüßt sie in der Zeit: "Den_ da su - chet 3. ri - a!" ruft er ihr zu hant, da_ er - kennt sie
Piano	
Bass	
	<i>sempre</i> <i>p</i> 1. An dem ö - ster - li - chen Tag Ma - ri - a Mag - da - 2. En - gel grüßt sie in der Zeit: "Den da_ su - chet_ 3. ri - a!" ruft er ihr zu hant, da er - kennt sie_
MusicXML Part	

- le - - na ging zu dem
das - - viel - - se - - li - - ge
ih - - ren Hei - - -

- le - - na ging zu dem
das - - viel - - se - - li - - ge
ih - - ren Hei - - -

- le - - na ging zu dem
das - - viel - - se - - li - - ge
ih - - ren Hei - - -

- le - - na ging zu dem
das - - viel - - se - - li - - ge
ih - - ren Hei - - -

5



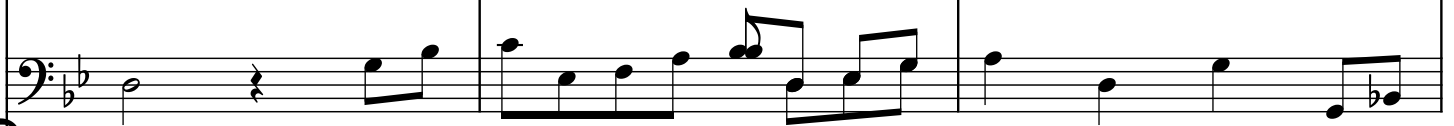
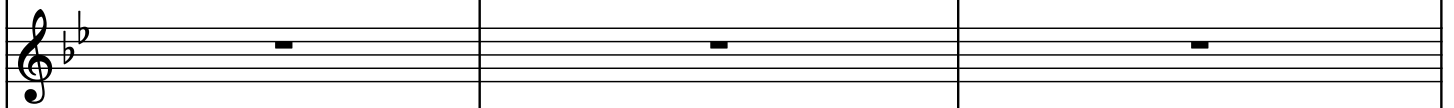
Grab; was fand sie in dem Gra-be stehn? ei-nen En - gel
 Weib, er ist er - stan-den von dem Tod, den du sal - ben
 -land, sie sah in al - ler der Ge - bär - de, sam er ein Gärt - ner



Grab; was fand sie in dem Gra-be stehn? ei-nen En - gel
 Weib, er ist er - stan-den von dem Tod, den du sal - ben
 -land, sie sah in al - ler der Ge - bär - de, sam er ein Gärt - ner



Grab; was fand sie in dem Gra-be stehn? ei-nen En - gel
 Weib, er ist er - stan-den von dem Tod, den du sal - ben
 -land, sie sah in al - ler der Ge - bär - de, sam er ein Gärt - ner



Grab; was fand sie in dem Gra-be stehn? ei-nen En - gel
 Weib, er ist er - stan-den von dem Tod, den sal - ben
 -land, sie sah in al - ler der Ge - bär - de, sam er Gärt - ner



8

pp
 wohl - ge - tan. 2.Der
 woll - test."3.Ma
 wä - re.

pp
 wohl - ge - tan. 2.Der
 woll - test."3.Ma
 wä - re.

pp
 wohl-ge - tan. 2.Der
 woll - test."3.Ma
 wä - re.

pp
 wohl-ge - tan. 2.Der
 woll - test."3.Ma
 wä - re.