

# 6. Ballade des gros dindons



(Original key F major)

EDMOND ROSTAND

*f* bêtement EMMANUEL CHABRIER

Moderato

Voice



Les gros dindons, à travers champs, Dun

PIANO



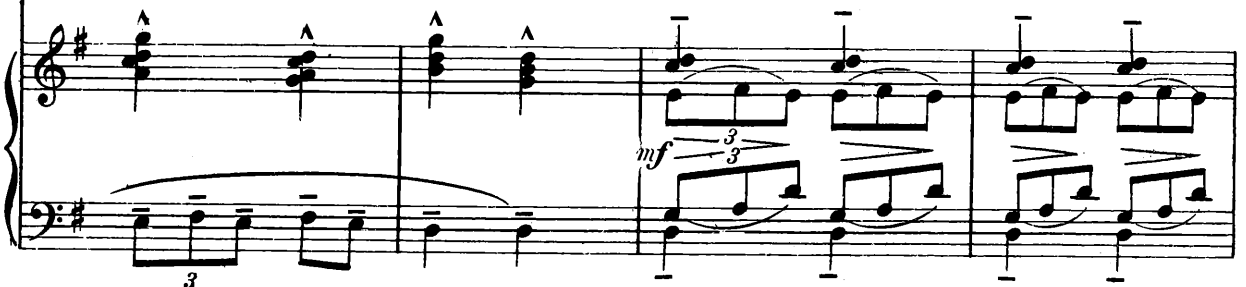
pas solenne et tran- quil - le, Par les ma- tins, par les couchants, Bête.



*mf* armonioso



-ment marchent à la fi - le, De - vant la pastou - re qui fi - le,



En fredonnant de vieux fredons, Vont en processi-on do - ci - le Les

gros din - dons!

Mt de Valse

*mf* *p e con grazia* *sf* *sf* *sf*

Red. \* *sf* *sf* *sf*

Ils

vous ont l'air de gros marchands Rem-plis d'u.ne morgue imbé - ci - le, De

*f* *sf* *f*

bail-lis ro - gues et méchants Vous re - gardant d'un œil hos - ti - le, Leur

rouge pendeloque os - cil - le; Ils semblent, parmi les chardons, Gra - ve -

- ment tenir un con - ci - le, Les gros din - dons!

*pp* *f* *sf* *pe con grazia* *p* *Red.* \*

*sf* *cresc.*

N'ay - ant jamais trou - vé touchants Les

sons que le rossignol fi - le, Ils suivent, lourds et tré-buchants, L'und'eux,

di-gne comme un é - di - le; Et, lorsqu'au lointain cam - pa - ni - le

L'angélus fait ses lents din'dons! Ils re - gagnent leur do - mi - ci - le, Les

1121

gros din - dons!

**M<sup>t</sup> de Valse**

*mf* *p e con grazia* *sf* *sf*

*no.* *\* sf*

*sf* *cresc.* *f* *f*

*f* *f*

Prud' - hommes gras, leurs seuls penchans Sont vers le pratique et l'u.

- ti - le, Pour eux, l'amour et les doux chants Sont un pas-se-temps trop fu-

*f* *sf*

-ti - le; Bour-geois de la gent vo - la - ti - le, Ar-rondissant de

*mf* *sf*

noirs bedons, Ils se fichent de toute i - dyl - le, Les gros din -

*pp* *sf* *mf*

**Mt. de Valse**

- dons!

*p e con grazia sf* *p sf* *sf*

*p sf* *sf*

*cresc.* *f*