

1. Unsern Getreuen

(Kriegslied Nr. 15/16)

Clara Mathilda Faisst

Mäßig

Gesang
Voice

1. Ihr Tap - fern, die der grim-me Tod um - gibt bei Tag und Nacht, im
2. Gott rief euch, zu voll-strek-ken das Ge - richt an Völ - kern, die mit

Klavier
Piano

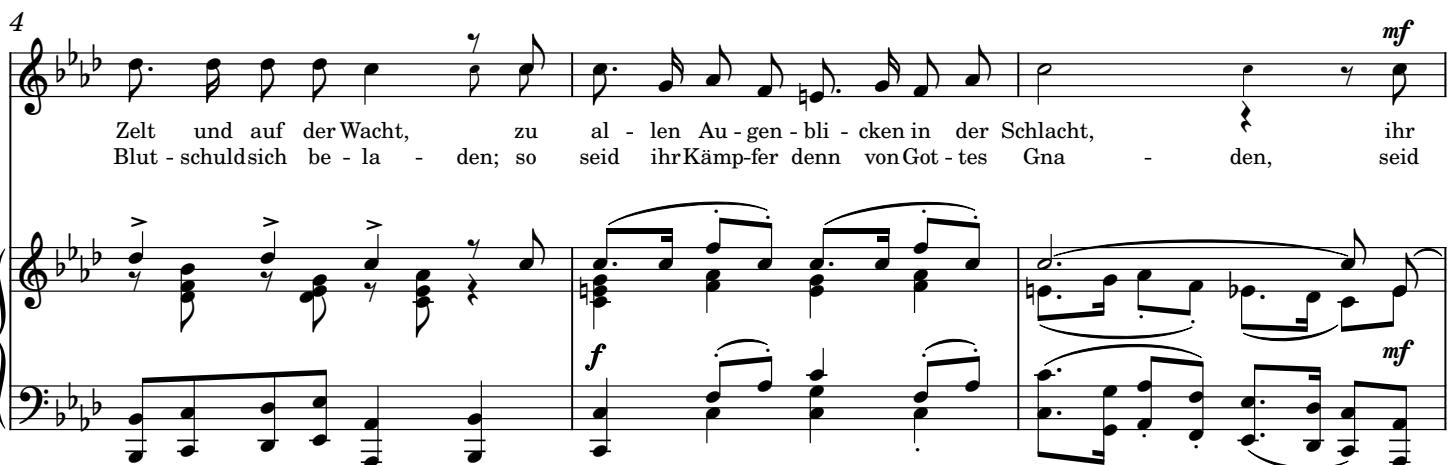


4

Zelt und auf der Wacht, zu al - len Au - gen - bli - cken in der Schlacht, ihr
Blut - schuld sich be - la - den; so seid ihr Kämp-fer denn von Got - tes Gna - den, seid

mf

f *mf*



7

Treu - - sten, fühlt, wie euch Deutsch - - land liebt,
Rei - - si - ge für Frei - heit, Recht und Licht, für



2

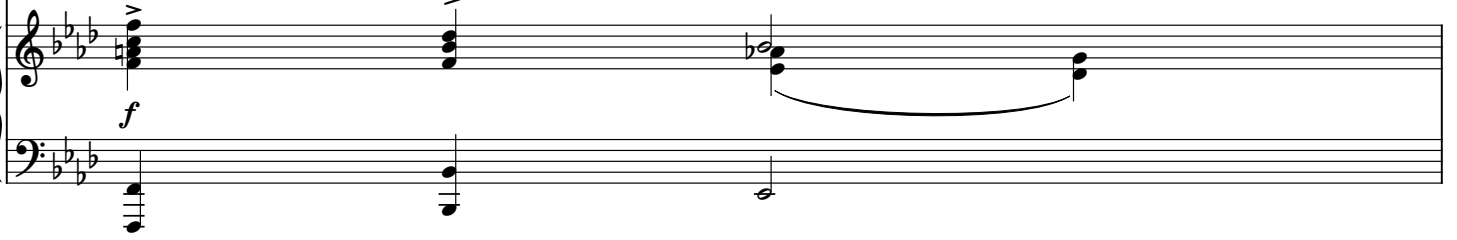
9

f



wie Freiheit, Deutsch - - - land und
Frei - - - heit, Recht - - - und

f



10

1.	2.	<i>f</i>
----	----	----------

liebt!
Licht.

3. Sei

dim.
dim. -----

14

dies ein Trost in eu - re Lei - dens - ta - ge, wenn der Ge - schos - se

17

Feu - ereuch um - blißt: Kein Trop - fen eu - res Blu - tes ist ver - sprißt, der

20

nicht gleich Zent - nern wiegt in Got - - tes Wa - ge, in

f
Go - ttes Wa - - ge.

The piano accompaniment consists of two staves: a right-hand treble clef staff and a left-hand bass clef staff. The right-hand staff begins with a *f* dynamic marking and features a series of chords and melodic lines, including a half note chord in the final measure. The left-hand staff provides harmonic support with chords and a melodic line in the bass register. The piece concludes with a double bar line.